

Dofinansowane przez Unię Europejską – NextGenerationEU



KREDYT CZYSTE POWIETRZE

dotacja na częściową spłatę kapitału kredytu bankowego w wybranych bankach

O PROGRAMIE „CZYSSTE POWIETRZE”

„Czyste Powietrze” to kompleksowy program, którego celem jest poprawa jakości powietrza oraz zmniejszenie emisji gazów cieplarnianych poprzez wymianę źródeł ciepła na paliwo stałe i poprawę efektywności energetycznej budynków mieszkalnych jednorodzinnych.

Narzędziem w osiągnięciu celu jest dofinansowanie przedsięwzięć realizowanych przez beneficjentów uprawnionych do podstawowego, podwyższonego i najwyższego poziomu dofinansowania.

Program skierowany jest do osób fizycznych, które są:

- właścicielami/współwłaścicielami budynku mieszkalnego jednorodzinnego lub
- wydzielonego w takim budynku lokalu mieszkalnego z wyodrębnioną księgą wieczystą.

Program realizowany we współpracy z bankami obejmuje dwie grupy beneficjentów:

- uprawnionych do podstawowego poziomu dofinansowania – osoby, których **dochód roczny nie przekracza kwoty 135 000 zł**,
- uprawnionych do podwyższonego poziomu dofinansowania:
– osoby, których przeciętny miesięczny dochód na osobę w gospodarstwie domowym nie przekracza kwoty:

1 894 zł w gospodarstwie wieloosobowym

2 651 zł w gospodarstwie jednoosobowym

oraz w przypadku prowadzenia działalności gospodarczej, roczny przychód beneficjenta z tytułu prowadzenia pozarolniczej działalności gospodarczej za rok kalendarzowy, za który ustalony został przeciętny miesięczny dochód wskazany w zaświadczeniu, nie przekroczył czterdziestokrotności kwoty minimalnego wynagrodzenia za pracę określonego w rozporządzeniu Rady Ministrów obowiązującym w grudniu roku poprzedzającego rok złożenia wniosku o dofinansowanie.

Roczny przychód wnioskodawcy z prowadzenia działalności pozarolniczej za rok wskazany w zaświadczeniu nie może przekroczyć dla wniosków składanych w 2023 roku kwoty – 120 400 zł (40x3 010 zł).

Osoba fizyczna, ubiegająca się o podwyższony poziom dofinansowania zobowiązana jest do dołączenia do wniosku o dofinansowanie zaświadczenia, wydanego przez właściwego (zgodnie z miejscem jej zamieszkania) wójta, burmistrza lub prezydenta miasta, wskazującego przeciętny miesięczny dochód na jednego członka jej gospodarstwa domowego. Zaświadczenie nie może być wydane z datą wcześniejszą niż 3 miesiące od daty złożenia wniosku o dofinansowanie. Zaświadczenie powinno być wydane najpóźniej w dniu złożenia wniosku o dofinansowanie.



Forma dofinansowania:

- dotacja na częściową spłatę kapitału kredytu bankowego

SPRAWDŹ JAKĄ DOTACJĘ MOŻESZ OTRZYMAĆ NA CAŁE PRZEDSIĘWZIĘCIE

Część 1 programu „Czyste Powietrze” dla PODSTAWOWEGO POZIOMU DOFINANSOWANIA						
Lp.	Rodzaj przedsięwzięcia	Próg dochodowy	Maksymalna kwota dotacji		Maksymalna kwota dotacji z kompleksową termomodernizacją	
			bez PV*	z PV	bez PV	z PV
1.	Wymiana źródła ciepła na pompę ciepła**** z termomodernizacją	135 000 zł/rok	35 000 zł	41 000 zł	60 000 zł	66 000 zł
2.	Wymiana źródła ciepła na inne źródło z termomodernizacją		25 000 zł	31 000 zł	50 000 zł	56 000 zł
3.	Termomodernizacja		13 000 zł	N/D	33 000 zł	N/D

Część 2 programu „Czyste Powietrze” dla PODWYŻSZONEGO POZIOMU DOFINANSOWANIA						
Lp.	Rodzaj przedsięwzięcia	Próg dochodowy	Maksymalna kwota dotacji		Maksymalna kwota dotacji z kompleksową termomodernizacją	
			bez PV	z PV	bez PV	z PV
1.	Wymiana źródła ciepła na pompę ciepła**** z termomodernizacją	2 651 zł** i 1894 zł***	50 000 zł	59 000 zł	90 000 zł	99 000 zł
2.	Wymiana źródła ciepła na inne źródło z termomodernizacją		32 000 zł	41 000 zł	72 000 zł	81 000 zł
3.	Termomodernizacja		25 000 zł	N/D	48 000 zł	N/D

*PV – mikroinstalacja fotowoltaiczna

** dochód w gospodarstwie domowym jednoosobowym

*** dochód na jedną osobę w gospodarstwie domowym, w którym jest więcej niż jedna osoba

**** dot. pompy ciepła typu powietrze-woda albo gruntowej pompy ciepła

Dofinansowanie **audytu energetycznego** budynku do kwoty 1 200 zł, nie będzie wliczane do limitu maksymalnej wartości dofinansowania.

Warunkiem otrzymania dofinansowania do przedsięwzięcia z **kompleksową termomodernizacją** będzie przeprowadzenie audytu energetycznego.

Kompleksowa termomodernizacja w rozumieniu programu „Czyste Powietrze” to przedsięwzięcie, w wyniku realizacji którego nastąpi zmniejszenie zapotrzebowania na energię użytkową (EU) budynku:

- a) do wartości nie większej niż 80 kWh/(m²*rok)
- lub
- b) o minimum 40%.

Uwaga! Od 14.06.2024 r. – **obowiązek wyboru** pomp ciepła oraz kotłów zgazowujących drewno i kotłów na pellet **tylko z tych wpisanych na listę ZUM**, spełniających potwierdzone standardy jakości.



TERAZ wyższa dotacja na materiały i urządzenia – skorzystaj z tej szansy!

plus nawet do **70% dofinansowania** na docieplenie domu i wymianę stolarki

do 17 800 zł
na podłączenie
do sieci
ciepłowniczej
wraz z przyłączem



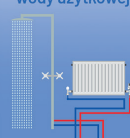
do 13 900 zł
na kotłownię
gazową



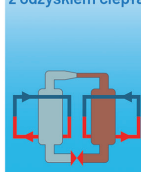
do 14 300 zł
na kocioł
na pellet
drzewny



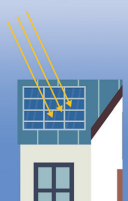
do 14 300 zł
na instalację
centralnego
ogrzewania oraz
instalację ciepłej
wody użytkowej



do 11 700 zł
na wentylację
mechaniczną
z odzyskiem ciepła



do 9 000 zł
na PV



Maksymalne dotacje dla wybranych kategorii kosztów kwalifikowanych w programie „CZYSTE POWIETRZE”

NAZWA KOSZTU	Podstawowy poziom dofinansowania łącznie do 66 000 zł kompleksowa termomodernizacja z PV		Podwyższony poziom dofinansowania łącznie do 99 000 zł kompleksowa termomodernizacja z PV	
	Maksymalna intensywność dofinansowania (procent faktycznie poniesionych kosztów netto)	Maksymalna kwota dotacji (zł)	Maksymalna intensywność dofinansowania (procent faktycznie poniesionych kosztów netto)	Maksymalna kwota dotacji (zł)
Audyt energetyczny	100%	1200	100%	1200
Podłączenie do sieci ciepłowniczej wraz z przyłączem	55%	12 200	80%	17 800
Pompa ciepła powietrze/woda	40%	12 600	70%	22 000
Pompa ciepła powietrze/woda (o podwyższonej klasie efektywności)	55%	19 400	80%	28 100
Pompa ciepła powietrze/powietrze	40%	4 400	70%	7 800
Gruntowa pompa ciepła (o podwyższonej klasie efektywności)	55%	28 000	80%	40 700
Kocioł gazowy kondensacyjny	40%	6 100	70%	10 700
Kotłownia gazowa	45%	8 300	70%	13 900
Kocioł olejowy kondensacyjny	40%	7 400	70%	13 000
Kocioł zgazowujący drewno*	40%	6 600	70%	11 700
Kocioł zgazowujący drewno (podwyższony standard)	45%	9 000	70%	14 300
Kocioł na pellet drzewny*	40%	5 600	70%	9 700
Kocioł na pellet drzewny (podwyższony standard)	45%	9 100	70%	14 300
Ogrzewanie elektryczne	40%	5 600	70%	9 700
Instalacja co i cwu	40%	8 100	70%	14 300
Wentylacja mechaniczna z odzyskiem ciepła	40%	6 700	70%	11 700
Mikroinstalacja fotowoltaiczna	40%	6 000	70%	9 000

Koszty termomodernizacji: ocieplenie przegród, wymiana okien, drzwi zewnętrznych, bram garażowych nie mają limitu kwotowego i są dofinansowane % do poniesionych kosztów netto.

* Koszt kwalifikowany pod warunkiem złożenia wniosku o dofinansowanie obejmującego ten koszt oraz zakupu i montażu kotła do 30 czerwca 2023 r.

Intensywność dofinansowania w przypadku dotacji na częściową spłatę kapitału kredytu ustalana jest w odniesieniu do faktycznie poniesionych, nie wcześniej niż 6 miesięcy przed datą złożenia wniosku w banku, kosztów kwalifikowanych przedsięwzięcia pokrytych ze środków własnych oraz ze środków kredytu bankowego, z zastrzeżeniem, że wypłacona kwota dotacji musi być niższa niż kapitał kredytu wykorzystany na koszty kwalifikowane tego przedsięwzięcia.



Terminy

- Realizacja programu: **lata 2018-2029.**
- Podpisywanie umów do: **31.12.2027 r.**
- Zakończenie wszystkich prac objętych umową musi nastąpić do: **30.06.2029 r.**

W przypadku **Kredytu Czyste Powietrze** i wnioskowania o dotację na częściową spłatę kapitału tego kredytu, pierwszy koszt kwalifikowany może zostać poniesiony nie wcześniej niż 6 miesięcy przed datą złożenia wniosku o dofinansowanie w banku, który przystąpił do programu. Nie są dofinansowane przedsięwzięcia zakończone przed dniem złożenia wniosku o dofinansowanie.



Nabór wniosków o dofinansowanie w formie dotacji na częściową spłatę kapitału kredytu

- Prowadzony jest w trybie ciągłym, czyli wnioski są oceniane na bieżąco. Wnioski o dotację na częściową spłatę kapitału kredytu są wypełniane ze wsparciem pracownika banku, przyjmowane po pozytywnej decyzji kredytowej przez banki i przekazywane do rozpatrzenia przez właściwy wfośiGW zgodnie z lokalizacją budynku/lokalu mieszkalnego. Lista banków udostępniła jest na stronie czystepowietrze.gov.pl.
- Wniosek o kredyt oraz wniosek o dofinansowanie w formie dotacji na częściową spłatę kapitału kredytu bankowego wraz z wymaganymi załącznikami składany jest w tym samym banku (kredyt można uzyskać tylko w banku, który przystąpił do programu).
- Obowiązujący formularz wniosku o dofinansowanie w formie dotacji na częściową spłatę kapitału kredytu bankowego wraz z wymaganymi załącznikami oraz instrukcją jego wypełniania dostępny jest w bankach, które przystąpiły do programu.
- Terminy składania i rozpatrywania wniosków są zamieszczone na stronach internetowych wfośiGW.
- Banki, które przystąpiły do programu udzielają informacji na temat możliwości i warunków uzyskania kredytu i dotacji oraz zapewniają dostęp do pełnych informacji o programie „Czyste Powietrze” na swoich stronach internetowych oraz w placówkach udzielających kredytu bankowego z dotacją.



Warunki dofinansowania

- 1) Kwota kapitału kredytu udzielonego na przedsięwzięcie objęte wnioskiem o dotację musi być wyższa niż kwota wnioskowanej dotacji na to przedsięwzięcie.
- 2) Warunkiem wypłaty dotacji na częściową spłatę kapitału kredytu jest wypłata beneficjentowi, przez bank kredytu z przeznaczeniem wyłącznie na cele zgodne z programem oraz wykorzystanie tego kredytu przez beneficjenta zgodnie z jego przeznaczeniem.
Bank udziela kredytu z własnych środków z przeznaczeniem wyłącznie na:
 - a) pokrycie kosztów kwalifikowanych przedsięwzięcia oraz podatku od towarów i usług (VAT) naliczonego od tych kosztów - w wysokości nie mniejszej niż 95% kwoty kredytu,
 - b) pokrycie kosztów przedsięwzięcia, które są zgodne z celami programu i niezbędne do jego realizacji oraz pokrycie podatku od towarów i usług (VAT) naliczonego od tych kosztów, jednak łącznie w wysokości nie większej niż 5% kwoty kredytu.
- 3) W ramach programu można dofinansować zakup i montaż jednego źródła ciepła do celów ogrzewania lub ogrzewania i c.w.u. Wyjątek stanowi ogrzewanie elektryczne, które może się składać z kilku urządzeń trwale zainstalowanych w budynku/lokalu mieszkalnym, tworzących system ogrzewania tego budynku/lokalu mieszkalnego.
- 4) W przypadku gdy budynek/lokal mieszkalny jest podłączony do sieci dystrybucji gazu i wnioskodawca wnioskuje o kocioł na paliwo stałe, może być zastosoany tylko kocioł na biomasę drzewną o obniżonej emisyjności cząstek stałych o wartości $\leq 20 \text{ mg/m}^3$.
- 5) Wymieniane/likwidacji ulegną wszystkie źródła ciepła na paliwo stałe niespełniające wymagań minimum 5 klasy wg normy przenoszącej normę europejską EN 303-5. Źródło ciepła na paliwo stałe musi być trwale wyłączone z użytku.
- 6) Na przedsięwzięcia realizowane w budynkach, na budowę których po 31 grudnia 2013 r.:
 - został złożony wniosek o pozwolenie na budowę lub odrębny wniosek o zatwierdzenie projektu budowlanego,
 - zostało dokonane zgłoszenie budowy lub wykonania robót budowlanych w przypadku, gdy nie jest wymagane uzyskanie decyzji o pozwoleniu na budowę,
 - nie udziela się dofinansowania na ocieplenie przegród budowlanych, wykonanie stolarki okiennej i drzwiowej.
- 7) Nie udziela się dofinansowania na przedsięwzięcia, dla których wnioskowana kwota dotacji jest niższa niż 3 000 zł. Warunek nie dotyczy przedsięwzięć, w zakresie których jest zakup i montaż źródła ciepła.
- 8) Jeśli w budynku mieszkalnym wydzielono lokale mieszkalne, dotacja przysługuje osobno na każdy lokal.
- 9) Dofinansowanie jest udzielane dla budynku mieszkalnego jednorodzinnego, jeżeli dla tego budynku lub nieruchomości gruntowej, na której posadowiono ten budynek została założona księga wieczysta.

DZIESIĘĆ KROKÓW DO DOFINANSOWANIA Z KREDYTEM CZYSTE POWIETRZE



1. Zdobądź wiedzę

Zapoznaj się ze szczegółami naboru: programem, formularzem wniosku o dofinansowanie, a także regulaminem naboru. Informacje o programie dostępne są na stronie internetowej czystepowietrze.gov.pl, na stronach internetowych wszystkich wfośigw oraz na stronach i w placówkach banków, które przystąpiły do programu.



2. Zbadaj potrzeby budynku

Określ stan obecny i potrzeby budynku. Koszt wykonania audytu energetycznego budynku/lokalu mieszkalnego jest kwalifikowany, pod warunkiem sporządzenia dokumentu podsumowującego audyt energetyczny na obowiązującym w ramach programu wzorze oraz pod warunkiem, że zakres prac dla wybranego wariantu wynikającego z audytu energetycznego zostanie zrealizowany w ramach złożonego wniosku o dofinansowanie, nie później niż do dnia zakończenia realizacji wnioskowanego przedsięwzięcia. W przypadku niezrealizowania całego zakresu wskazanego w audycie, koszt audytu nie będzie podlegał dofinansowaniu. Dofinansowanie audytu energetycznego budynku do kwoty 1 200 zł, nie będzie wliczane do limitu maksymalnej wartości dofinansowania.



3. Idź do banku, który przystąpił do programu „Czyste Powietrze”

Bank oceni Twoją zdolność kredytową. Jeśli bank udziela kredytów z Gwarancją Czyste Powietrze, to będziesz mógł otrzymać kredyt na korzystniejszych warunkach.



4. Wypełnij i złożź wniosek o dofinansowanie

Pamiętaj o zapoznaniu się z instrukcją wypełniania wniosku o dofinansowanie i skompletowaniu wszystkich wymaganych załączników. Po pozytywnej decyzji kredytowej banku lub zawarciu warunkowej umowy kredytu, bank na podstawie przekazanych przez Ciebie danych, wypełni wniosek o dofinansowanie. Sprawdź dane zawarte we wniosku i podpisz wniosek. Bank przekaże zaakceptowany przez Ciebie wniosek do rozpatrzenia przez właściwy wfośigw zgodnie z lokalizacją budynku/lokalu mieszkalnego.



5. Zawarcie umowy o dofinansowanie

W przypadku pozytywnej decyzji wfośigw o dofinansowaniu przedsięwzięcia, wniosek staje się automatycznie umową, o czym będziesz poinformowany na adres e-mail wskazany we wniosku o dofinansowanie. Informacja z właściwego wfośigw o dacie zawarcia umowy dotacji jest przekazywana do banku, następnego dnia roboczego po dniu, w którym umowa została zawarta. Właściwy wfośigw przekazuje informację o umowie o udzieleniu dofinansowania do banku w taki sposób, aby bank otrzymał tę informację najpóźniej 18 dnia kalendarzowego licząc od dnia następującego po dacie wpływu wniosku o dotację.



6. Bank wypłaca środki kredytu

Pamiętaj, że kredyt bankowy jest przeznaczony wyłącznie na cele zgodne z programem. Bank udziela kredytu z własnych środków z przeznaczeniem wyłącznie na pokrycie kosztów kwalifikowanych przedsięwzięcia oraz podatku od towarów i usług (VAT) naliczonego od tych kosztów – w wysokości nie mniejszej niż 95% kwoty kredytu oraz pokrycie pozostałych kosztów przedsięwzięcia, które są zgodne z celami programu i niezbędne do jego realizacji oraz pokrycie podatku od towarów i usług (VAT) naliczonego od tych kosztów, jednak łącznie w wysokości nie większej niż 5% kwoty kredytu.





7. Zrealizuj przedsięwzięcie

Masz czas na realizację przedsięwzięcia do 18 miesięcy od dnia złożenia wniosku o dofinansowanie w banku.



8. Złóż wniosek o płatność

Wypłata środków dotacji na częściową spłatę kapitału kredytu nastąpi po przedłożeniu do właściwego wfośigw, sporządzonego w GWD, zgodnie ze wzorem i w formie obowiązującej w ramach programu, prawidłowo podpisanego, kompletnego i poprawnie wypełnionego wniosku o płatność wraz z wymaganymi załącznikami oraz dołączenie kopii faktur lub innych równoważnych dokumentów, w tym dokumentów potwierdzających dokonanie zapłaty na rzecz wykonawcy lub sprzedawcy.



9. Kontrola przedsięwzięcia

NFOŚiGW oraz wfośigw lub podmioty zewnętrzne przez nie wyznaczone mają prawo kontrolowania sposobu wykorzystania udzielonej dotacji, w tym miejsca realizacji przedsięwzięcia, a beneficjent zobowiązany jest udostępnić dokumenty związane z dotacją oraz miejsce realizacji przedsięwzięcia.



10. Okres trwałości

Beneficjent zobowiązany jesteś zapewnić trwałość przedsięwzięcia przez okres 5 lat licząc od daty zakończenia realizacji przedsięwzięcia. Do zakończenia okresu trwałości beneficjent jest zobowiązany do przechowywania oryginałów faktur lub innych dokumentów księgowych oraz innych dokumentów dotyczących przedsięwzięcia.

GWARANCJA CZYSTE POWIETRZE

Istnieje możliwość objęcia kredytów gwarancjami z Ekologicznego Funduszu Poręczeń i Gwarancji (EFPiG), którym dysponuje Bank Gospodarstwa Krajowego (BGK), a który to jest zasilany ze środków NFOŚiGW. Dzięki tym gwarancjom, banki kredytujące mogą zaproponować korzystniejsze warunki kredytu przeznaczonego na finansowanie inwestycji zgodnych z programem.



Najważniejsze informacje o gwarancji:

- maksymalna kwota gwarancji - 120 000 zł,
- maksymalna kwota kredytu objętego gwarancją - 150 000 zł,
- gwarancja do 80% kwoty kredytu pozostającego do spłaty,
- brak prowizji za udzielenie gwarancji.

BANKI - partnerzy NFOŚiGW

• ALIOR BANK



• PARIBAS BANK POLSKA



BNP PARIBAS

• BANK OCHRONY ŚRODOWISKA



BANK

• BANK POLSKIEJ SPÓŁDZIELCZOŚCI
I ZRZESZONE BANKI SPÓŁDZIELCZE



Grupa BPS
Banki Spółdzielcze i Bank BPS

• BANKI SPÓŁDZIELCZE SGB

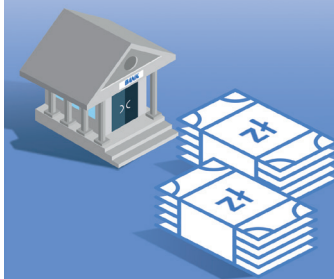


Bank SA

wniosek o dotację i kredyt
– w jednym okienku



kredyt nawet do 150 tys. zł



KORZYŚCI - CO ZYSKASZ?

Otrzymujesz **bezwrotne dofinansowanie!**

Zapewnisz **bezpieczeństwo ciepłe Twoim domownikom!**

Twój ocieplony dom będzie **zużywał mniej energii – mniej zapłacisz za ogrzewanie!**

Odciążysz domowy budżet, zyskując pieniądze na inne potrzeby.

Nie martwisz się o zdrowie najbliższych z powodu chorób związanych z zanieczyszczonym powietrzem.

Wymiana starego kotła na paliwo stałe to **konieczność** wynikająca z przepisów obowiązujących **uchwał antysmogowych** w poszczególnych regionach kraju.

Nowe ogrzewanie to **większy komfort życia**.

Dom po termomodernizacji to większy **komfort cieplny dla Ciebie i Twojej Rodziny!**

Skorzystaj z programu „Czyste Powietrze“!

Weź Kredyt Czyste Powietrze!



Fundusze Europejskie
na Infrastrukturę,
Klimat, Środowisko



Rzeczpospolita
Polska

Dofinansowane przez
Unię Europejską



KRAJOWY
PLAN
ODBUĐOWY