

Od kwietnia zmiany w programie „Czyste Powietrze”

#AkademiaCzystegoPowietrza2024

Prowadzący:

Antonina Kaniszewska, Daniel Markiewicz (NFOŚiGW)

Patrycja Walędzik-Wawrzyńczak (IOŚ-PIB)

25 kwietnia 2024 r. (webinar 2)

Agenda spotkania

W programie spotkania:

Część I godz. 10:00 – 10:45

Program „Czyste Powietrze” – podstawowe informacje i najważniejsze zmiany

Część II godz. 10:55 – 11:40

Obowiązkowa lista ZUM, najwyższe dofinansowanie na jeden budynek/lokal i inne zmiany w programie dla wnioskodawców

Część III godz. 11:50 – 12:30

Lista ZUM – nowe zasady obowiązujące producentów i importerów urządzeń (IOŚ-PIB)

Podane godziny poszczególnych części spotkania są orientacyjne.

Część II

Obowiązkowa lista ZUM, najwyższe dofinansowanie na jeden budynek/lokal mieszkalny i inne zmiany w programie dla wnioskodawców

Antonina Kaniszewska,

Narodowy Fundusz Ochrony Środowiska i Gospodarki Wodnej,

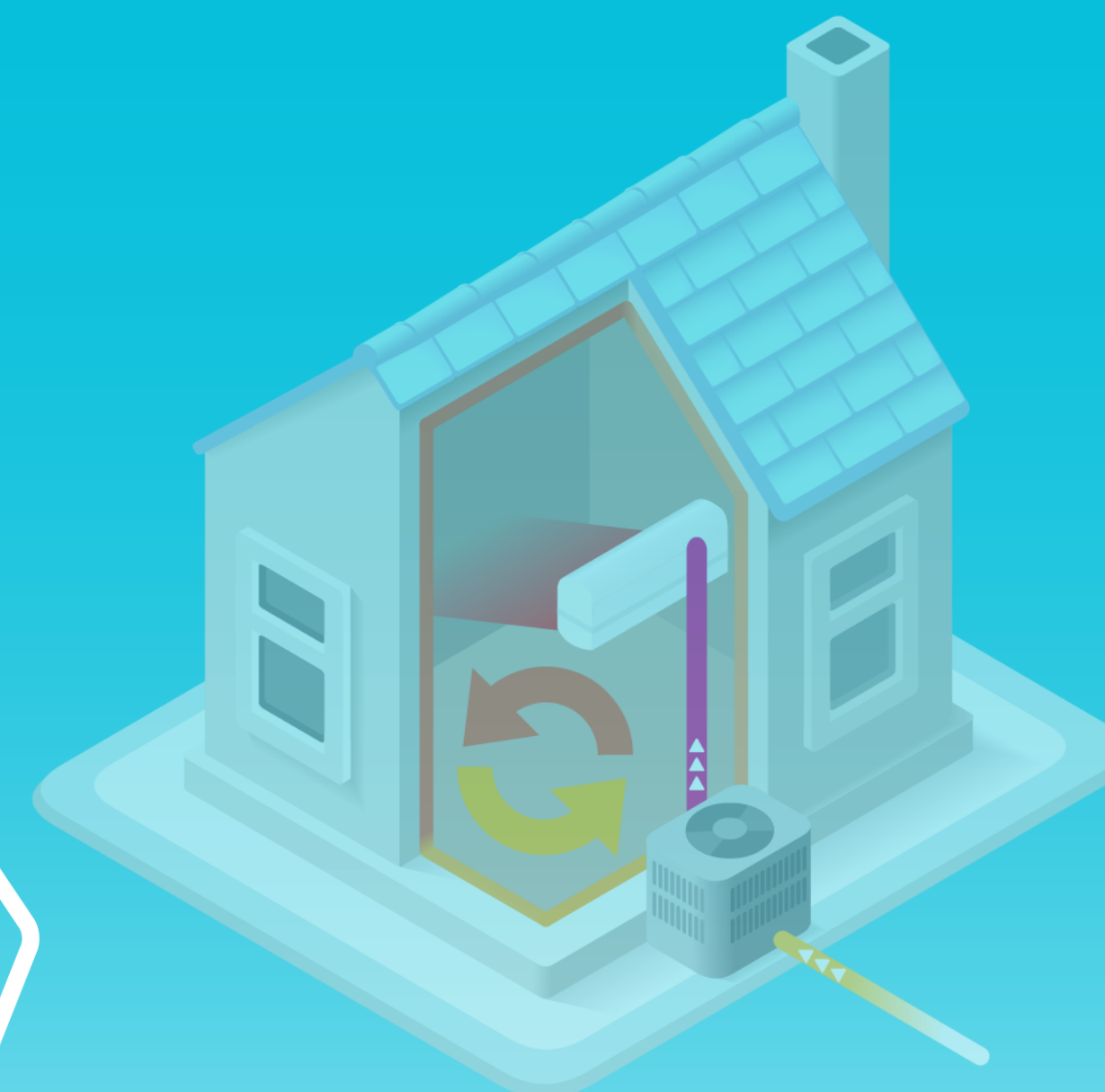
Departament Czystego Powietrza

Od 22 kwietnia zmiany w programie „Czyste Powietrze”

- **wprowadzenie od 14.06 obowiązku wyboru** pomp ciepła oraz kotłów zgazowujących drewno i kotłów na pellet **tylko z tych wpisanych na listę zielonych urządzeń i materiałów (lista ZUM)**

- zmiany w możliwości uzyskania **najwyższego poziomu dofinansowania** (liczba budynków/lokali jednego beneficjenta)

- w trosce o beneficjenta nowe zapisy w dokumentacji dotyczące **prefinansowania i pełnomocnictwa**



Zmiany w programie – daty

Ważne terminy dla beneficjentów programu „Czyste Powietrze”:

- Wejście w życie programu ze zmianami: **22 kwietnia 2024 r.**
- Zakończenie okresu przejściowego: **do 13 czerwca 2024 r. włącznie**

Uwaga!

- Obowiązujące dla danego przedsięwzięcia są warunki programu **aktualne w dniu złożenia wniosku o dofinansowanie.**
- W przypadku przedsięwzięć dofinansowanych w ramach umów podpisanych na podstawie **wniosek o dofinansowanie złożonych do 21 kwietnia 2024 r.** – obowiązujące są wcześniejsze wersje programu (aktualne w dniu złożenia wniosku o dofinansowanie).



Zrzutek ekranu z witryny internetowej programu „Czyste Powietrze”. W górnej części znajduje się logo „czyste powietrze zdrowy wybór” oraz menu z opcjami: „Weź dofinansowanie”, „Partnerzy” i „Pomocne narzędzia”. Poniżej menu jest ścieżka chlebkowa: „Strona główna > Weź dofinansowanie > Dokumenty programowe”. Tytuł sekcji to „Dokumenty programowe”. W sekcji znajdują się dwa przyciski: „Dokumenty obowiązujące od 22 kwietnia 2024 r.” (zaznaczony zielonymi kółkami) oraz „Dokumenty dla wcześniejszych wersji programu” (zaznaczony czerwonymi kółkami).

Obowiązkowa lista ZUM

- ❑ W przypadku **pomp ciepła** oraz **kotłów na pellet drzewny** o podwyższonym standardzie i **kotłów zgazowujących drewno** o podwyższonym standardzie, do dofinansowania kwalifikują się **wyłącznie urządzenia znajdujące się na liście ZUM**.

- Wniosek o dotację złożony **do 21.04**
✓ zmiany Cię nie dotyczą i możesz dostać dofinansowanie na urządzenia spoza listy ZUM

- Wniosek o dotację złożony **od 22.04** i kupno urządzenia **do 13.06**
✓ zmiany Cię nie dotyczą o ile faktura (lub równoważny dokument księgowy) jest wystawiona do 13.06

- Wniosek o dotację złożony **od 22.04** i kupno urządzenia **14.06 lub później**
✓ zmiany Cię dotyczą, więc masz obowiązek wybrania urządzenia z listy ZUM

**w trosce
o beneficjenta**

- ❑ W przypadku wyboru pozostałych urządzeń i materiałów kwalifikowanych w ramach programu, **rekomendowane** (ale nie obligatoryjne) jest wykorzystywanie listy ZUM.

Obowiązkowa lista ZUM

- Pompy ciepła** będą mogły zostać wpisane na listę ZUM po **udokumentowaniu spełnienia wymogów programu** (m.in. przez przedstawienie raportu z badań) oraz wykonaniu odpowiedniego zgłoszenia do IOŚ-PIB zgodnie z regulaminem listy ZUM.
- Wymogi wpisania urządzenia na listę ZUM w przypadku **kotłów zgazowujących drewno** o podwyższonym standardzie / **kotłów na pellet drzewny** o podwyższonym standardzie **nie ulegają zmianie**. Nie ulega zmianie procedura wpisu na listę ZUM i nie będzie konieczności przedkładania żadnych nowych dokumentów w przypadku urządzeń, które obecnie na liście ZUM są wpisane.
- Lista zielonych urządzeniem i materiałów ZUM dostępna jest na stronie internetowej: lista-zum.ios.edu.pl.



— PROGRAM

„Czyste Powietrze”

Dofinansowanie kompleksowej termomodernizacji budynków oraz wymiany starych i nieefektywnych źródeł ciepła na paliwo stałe na nowoczesne źródła ciepła spełniające najwyższe normy.

**Weź nawet do 136 200 zł
bezzwrotnej dotacji!**

→ [Pobierz materiały](#)

→ [Złóż wniosek](#)

Kalkulator dotacji ▸

Kalkulator grubości izolacji

Lista urządzeń i materiałów (ZUM)

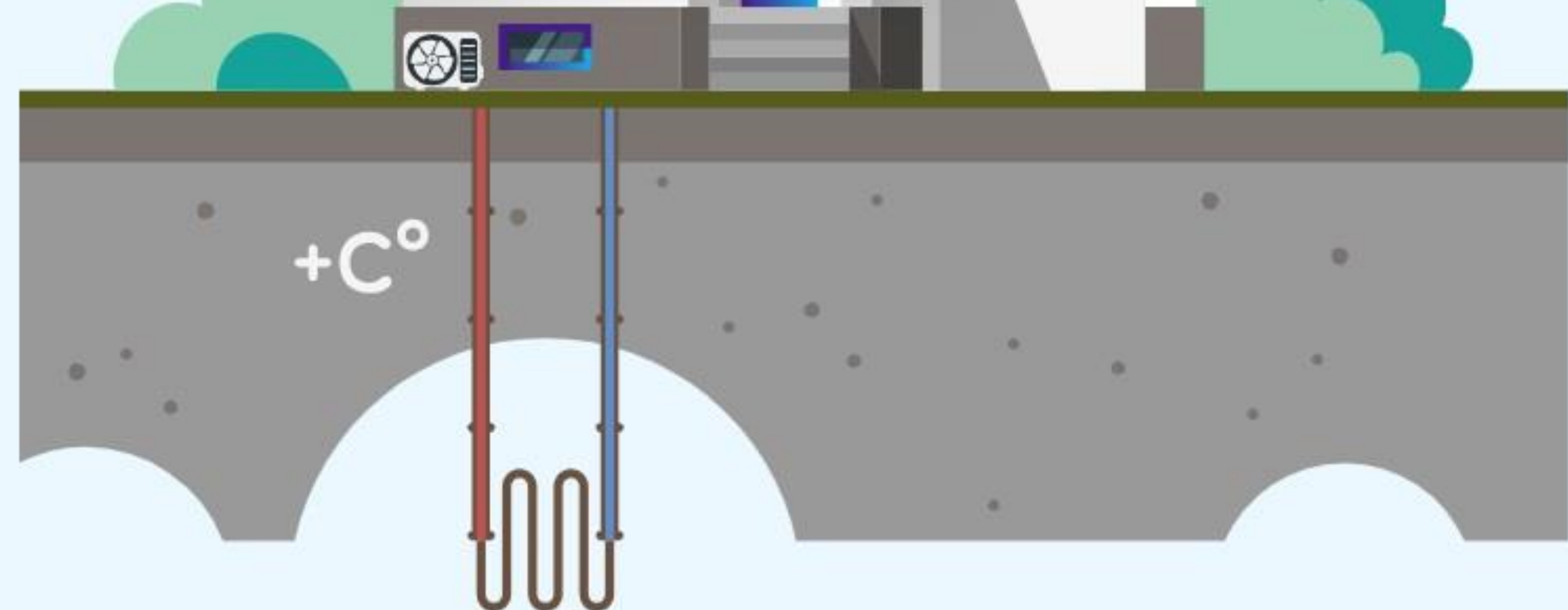
Audytorzy energetyczni PEEE

Doradztwo energetyczne

Deklaracja CEEB

Materiały wideo

Akademia Czystego Powietrza



LISTA ZIELONYCH URZĄDZEŃ I MATERIAŁÓW



AKTUALNOŚCI

- Szanowni Państwo, w związku ze zmianą Regulaminu Listy ZUM od dnia 18 marca 2024r. zachęcamy do zapoznania się z jego treścią oraz Komunikatem dostępnym w zakładce DOKUMENTY.
- Zachęcamy Państwa do zapoznania się z dokumentem zawierającym odpowiedzi na Najczęściej zadawane pytania (FAQ), dostępnym w zakładce DOKUMENTY.

WYSZUKAJ PRODUKT

**INFORMACJE O ZAWIESZONYCH /
USUNIĘTYCH Z LISTY ZUM**

**DODAJ URZĄDZENIE /
MATERIAŁ DO WYKAZU**


LISTA ZIELONYCH URZĄDZEŃ I MATERIAŁÓW

 IOŚ-PIB



AKTUALNOŚCI

- Szanowni Państwo, w związku ze zmianą Regulaminu Listy ZUM od dnia 18 marca 2024r. zachęcamy do zapoznania się z jego treścią oraz Komunikatem dostępnym w zakładce DOKUMENTY.
- Zachęcamy Państwa do zapoznania się z dokumentem zawierającym odpowiedzi na Najczęściej zadawane pytania (FAQ), dostępnym w zakładce DOKUMENTY.

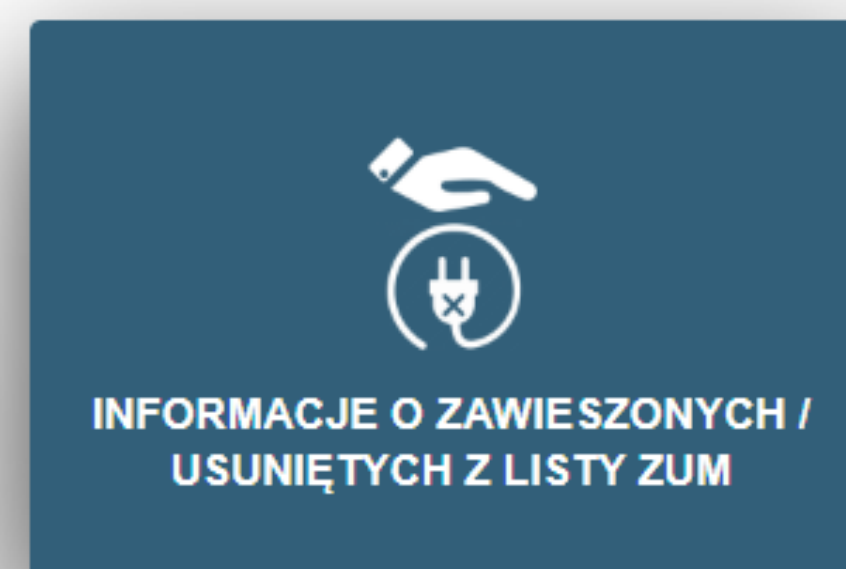


WYSZUKAJ PRODUKT

Po parametrach jakościowych

lub podając identyfikator

Podaj identyfikator... Szukaj



Szanowni Państwo, zapraszamy do współtworzenia i korzystania z nowej listy zielonych urządzeń i materiałów (ZUM), które spełniają wymagania techniczne określone w programie „Czyste Powietrze”.



Pompy ciepła ▾

Kotły ▾

Ogrzewanie elektryczne ▾

Kolektory słoneczne

Wentylacja mechaniczna
z odzyskiem ciepła (SWM)

Mikroinstalacje fotowoltaiczne

Materiały budowlane ▾

Węzeł cieplny

LISTA ZIELONYCH URZĄDZEŃ I MATERIAŁÓW

← PROSZĘ WYBRAĆ KATEGORIĘ PRODUKTU



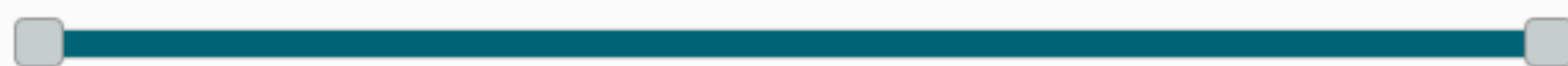
POMPY CIEPŁA POWIETRZE/WODA o podwyższonej klasie efektywności energetycznej (DLA TEMPERATURY ZASILANIA 55°C)

Nazwa producenta

Wyszukaj producenta...

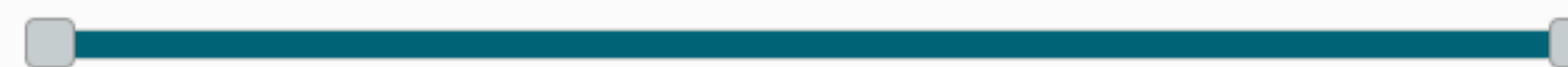


Znamionowa moc cieplna dla klimatu umiarkowanego i temperatury 55°C



3 - 43 kW

Roczne zużycie energii dla temperatury 55°C



1010 - 26010 kWh

Klasa sezonowej efektywności energetycznej ogrzewania pomieszczeń dla 55°C

A++ ✕

A+++ ✕

 A++ (2650) A+++ (67)

Klasa sezonowej efektywności energetycznej ogrzewania pomieszczeń dla 35°C

A++ ✕

A+++ ✕

 A++ (310) A+++ (2407)

Wyszukaj

KARTA PRODUKTU [REDAKTOWANE]

Urządzenie	[REDAKTOWANE]
Nazwa producenta	[REDAKTOWANE]
Nazwa własna produktu	Pompa ciepła powietrze/woda (dla temperatury zasilania 55°C)
Oznaczenie / typ / identyfikator modelu	[REDAKTOWANE]
Typ	monoblok
Znamionowa moc cieplna dla klimatu umiarkowanego i temperatury 55°C [kW]	8.0
Sezonowa efektywność energetyczna ogrzewania pomieszczeń η_s dla klimatu umiarkowanego dla temperatury 55°C [%]	150.00
Sezonowa efektywność energetyczna ogrzewania pomieszczeń η_s dla klimatu umiarkowanego dla temperatury 35°C [%]	180.00
Klasa sezonowej efektywności energetycznej ogrzewania pomieszczeń dla 55°C	A+++
Klasa sezonowej efektywności energetycznej ogrzewania pomieszczeń dla 35°C	A+++
Roczne zużycie energii [kWh] dla temperatury 55°C	4399.00
Poziom mocy akustycznej wewnątrz [dB]	0.00
Poziom mocy akustycznej na zewnątrz [dB]	58.00
Rodzaj czynnika chłodniczego / roboczego	R290 (propan)
Masa czynnika [kg]	1.65
Link do produktu na stronie producenta	[REDAKTOWANE]
Informacja dodatkowa	-

DOKUMENTY :

Etykieta energetyczna	- pobierz plik -
Dokumentacja techniczna	- pobierz plik -
Deklaracja zgodności produktu CE	- pobierz plik -
Karta produktu	- pobierz plik -
Raport z badań	- pobierz plik -

Część 3) programu – najwyższy poziom dofinansowania

- zmiany w możliwości uzyskania **najwyższego poziomu dofinansowania** (część 3) programu) pod kątem liczby budynków/lokali dla jednego beneficjenta

• Wniosek o dotację złożony **do 21.04** – zmiany Cię nie dotyczą

• Wniosek o dotację złożony **od 22.04 do 13.06** – okres przejściowy, uwzględniający poniższy warunek

• Wniosek o dotację złożony **od 14.06 lub później** – zmiany Cię dotyczą, **jedna szansa na dotację w ramach najwyższego poziomu dofinansowania** (część 3) programu) o ile już wcześniej (od 22.04) nie udzielono Ci dotacji z części 3) programu na inny budynek/lokal mieszkalny

- Beneficjent, który skorzysta z najwyższego poziomu dofinansowania na dany budynek – na podstawie wniosku złożonego od 22.04.2024 r. – będzie mógł starać się o dofinansowanie **na kolejne budynki tylko w ramach części 1) programu** (podstawowy poziom dofinansowania).

Pełnomocnik

Dofinansowane przez Unię Europejską – NextGenerationEU

- ❑ Wniosek o dofinansowanie może być złożony przez wnioskodawcę lub przez pełnomocnika.
- ❑ W przypadku składania wniosku **przez pełnomocnika** wymagane jest pełnomocnictwo z **podpisem własnoręcznym wnioskodawcy notarialnie poświadczonym**, tj. podpisem własnoręcznym złożonym przez wnioskodawcę na pełnomocnictwie w obecności notariusza, bądź wcześniej złożonym podpisem uznanym przez wnioskodawcę przed notariuszem za własnoręczny.
- ❑ Uwaga! W ramach dotacji z prefinansowaniem należy pamiętać, że **dyspozycja wypłaty zaliczki musi być podpisana własnoręcznie przez beneficjenta**.



Prefinansowanie

Dofinansowane przez Unię Europejską – NextGenerationEU

❑ Prefinansowanie możliwe jest w 2 i 3 części programu

(podwyższony i najwyższy poziom dofinansowania):

- Maksymalnie 3 umowy z wykonawcą/wykonawcami (zachęcamy do korzystania ze **wzoru umowy z wykonawcą** będącego załącznikiem do instrukcji do wniosku o dofinansowanie),
- Zaliczka może być wypłacona maksymalnie **do wysokości 50% przyznanej dotacji** przypadającej na dany zakres przedsięwzięcia.

- ❑ W umowie dotacji z prefinansowaniem doprecyzowano, że warunkiem wypłaty zaliczki na konto wykonawcy jest złożenie do wojewódzkiego funduszu ochrony środowiska i gospodarki wodnej (wfośigw) **podpisanej własnoręcznie przez beneficjenta dyspozycji wypłaty zaliczki wraz z kopią faktury zaliczkowej** (wystawionej na beneficjenta lub beneficjenta i małżonka wspólnie).



Prefinansowanie

Faktura zaliczkowa

- Kwota netto na fakturze powinna być zgodna z kwotą prefinansowania w formie zaliczki** do wypłaty przez wfośigw – zgodnie z umową z wykonawcą załączoną do umowy o dofinansowanie oraz z danymi w zaakceptowanym przez wfośigw formularzu wniosku o dofinansowanie.

Uwaga!

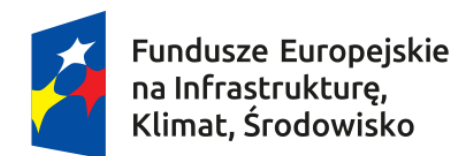
- Wskazany został maksymalny czas na złożenie **wniosku o płatność** – rozliczającego zakres przedsięwzięcia wynikający z danej umowy z wykonawcą – **do 120 dni od daty wypłaty zaliczki dotyczącej realizacji tej umowy z wykonawcą.**



Inne zmiany w programie

Dofinansowane przez Unię Europejską – NextGenerationEU

- Doprecyzowanie, że nie są kwalifikowane koszty w ramach programu w sytuacji, gdy małżonek beneficjenta – pozostający z nim w ustawowej wspólności majątkowej – jako osoba fizyczna prowadząca działalność gospodarczą, dokonuje sprzedaży lub dostawy lub wykonuje usługę i wystawia fakturę lub równoważny dokument księgowy na beneficjenta.**
- Powyższe obowiązuje dla obecnej i wcześniejszych wersji programu, w najnowszej wersji zostało to wprost do niego wpisane.



Fundusze Europejskie
na Infrastrukturę,
Klimat, Środowisko



Rzeczpospolita
Polska

Dofinansowane przez
Unię Europejską



KRAJOWY
PLAN
ODBUDOWY

Dofinansowane przez Unię Europejską – NextGenerationEU

Dziękujemy za uwagę!



Ministerstwo
Klimatu i Środowiska



NARODOWY FUNDUSZ
OCHRONY ŚRODOWISKA
i GOSPODARKI WODNEJ



polski
alarm
smogowy



czyste powietrze
zdrowy wybór

czystepowietrze.gov.pl